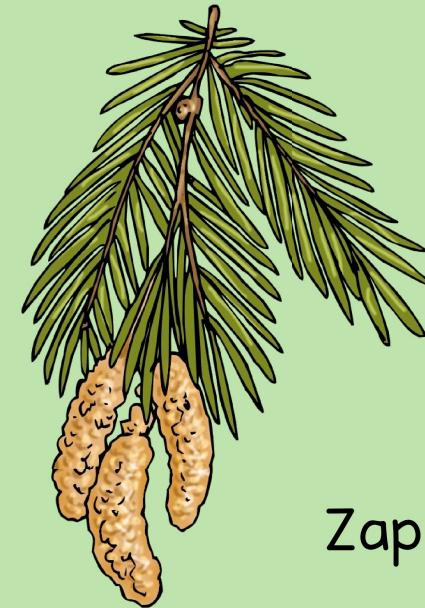


die Fichte

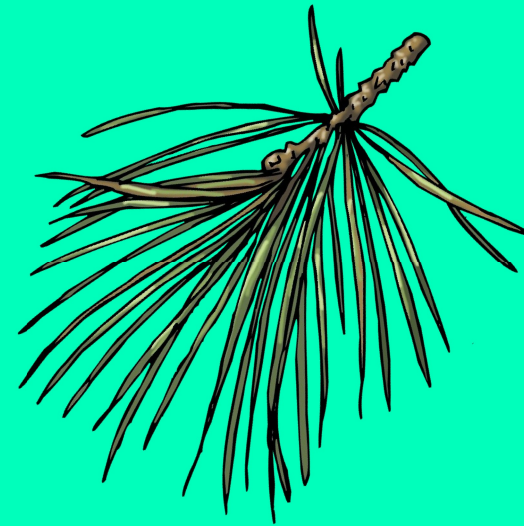
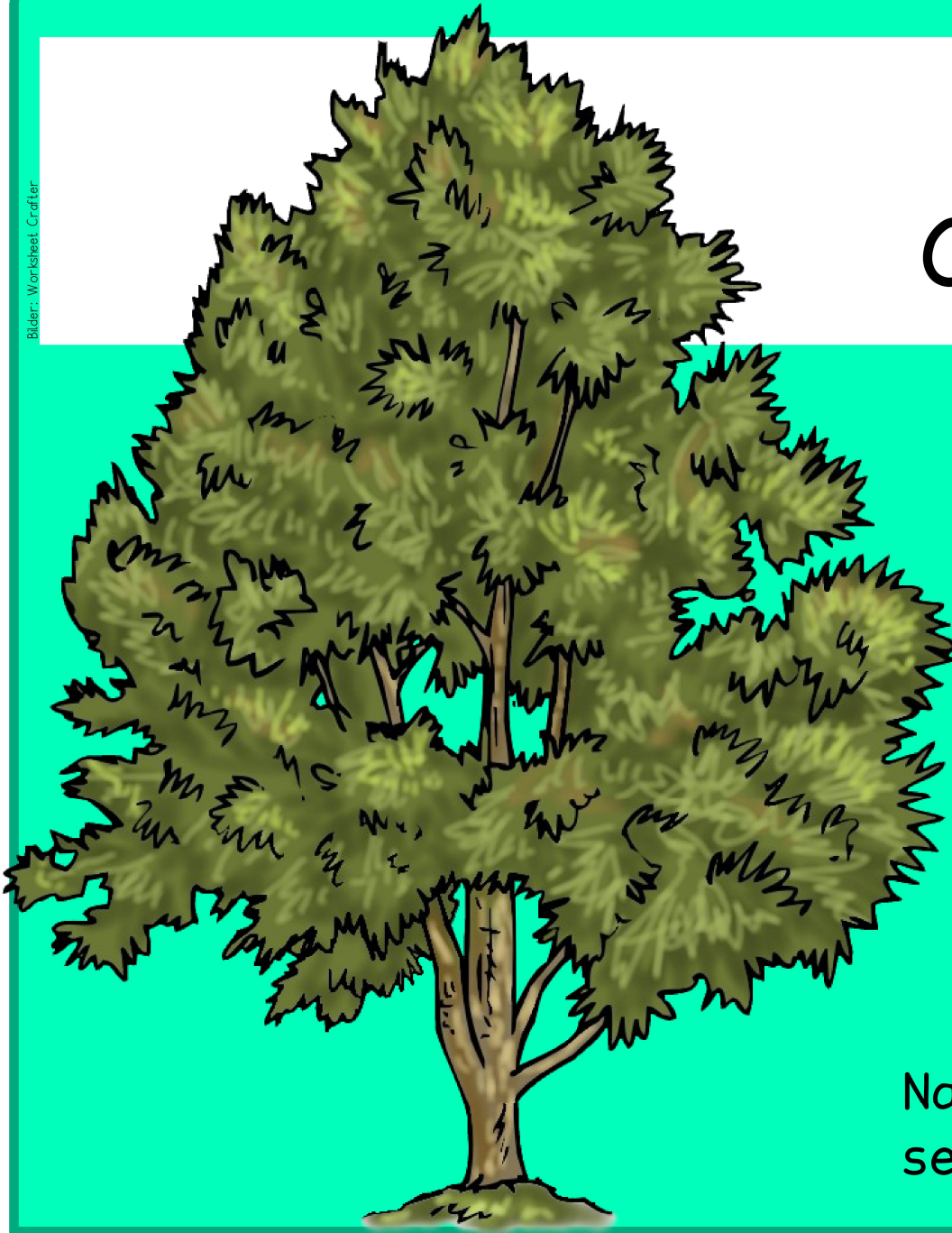


Zapfen: hängen

Aua!

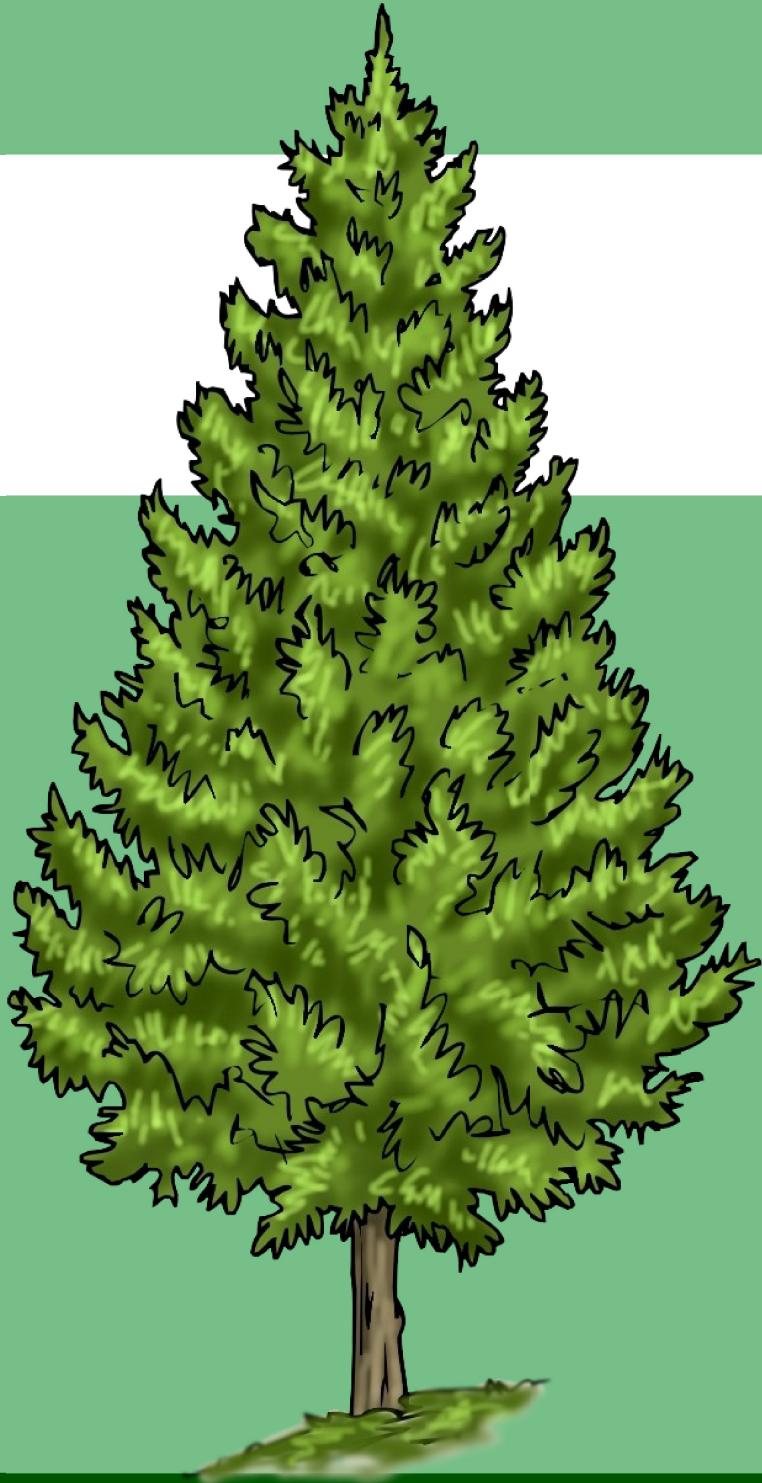
Nadeln: pieksen
sitzen fest am Zweig

die Kiefer



Zapfen: klein,
kugelig

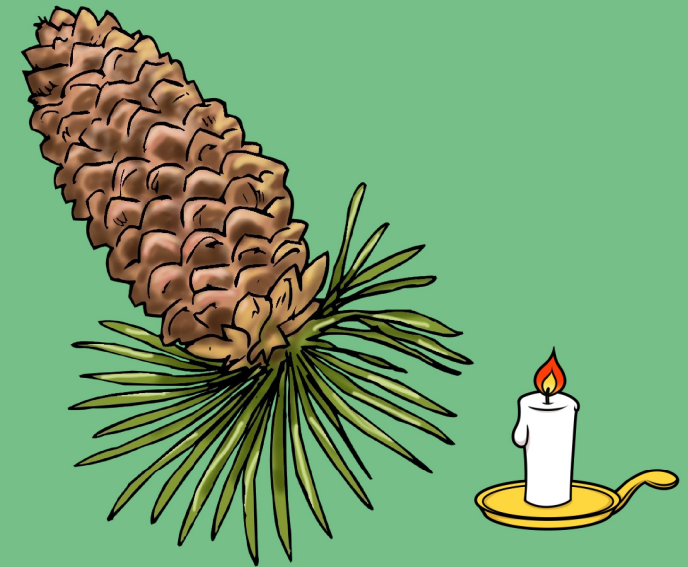
Nadeln: wachsen paarweise,
sehr lang und schmal



die Tanne

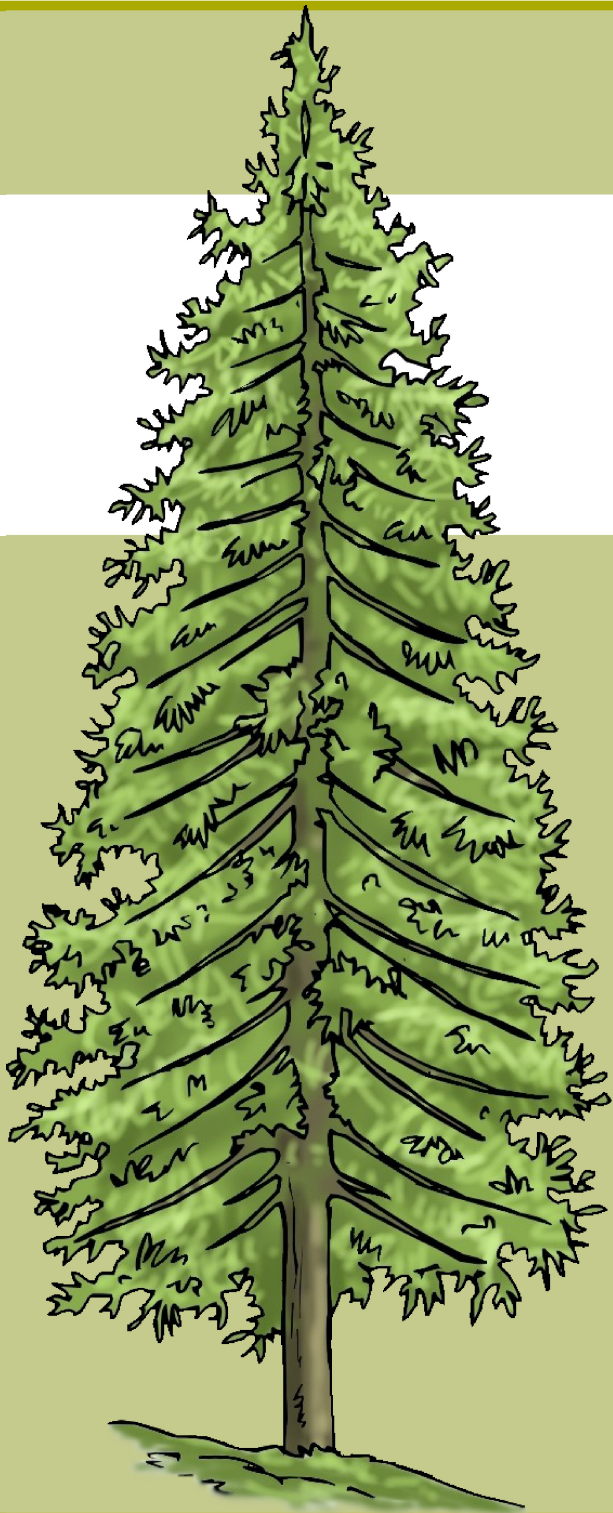


Nadeln: halten mit kleinen Füßchen am Zweig, pieksen nicht

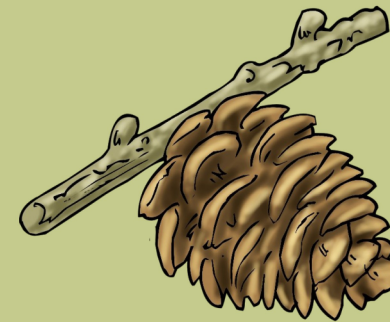


Zapfen: wachsen wie Kerzen nach oben, fallen nicht als Ganzes zu Boden

die Lärche



Nadeln: weich, in Büscheln,
fallen im Winter aus



Zapfen: klein,
kugelig

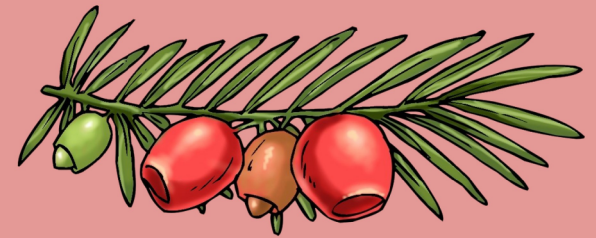




die Eibe



Nadeln:
dunkelgrün,
weich



Früchte: keine
Zapfen, sondern
rote Beeren

Leicht
giftig!



Nadelbäume



Dieses Material stammt von www.fraulocke-grundschultante.de
(Nicole Trapp)
Schriften: Frau Locke Schriftarten
Illustrationen: Worksheet Crafter (Danke für die Nutzungserlaubnis!)

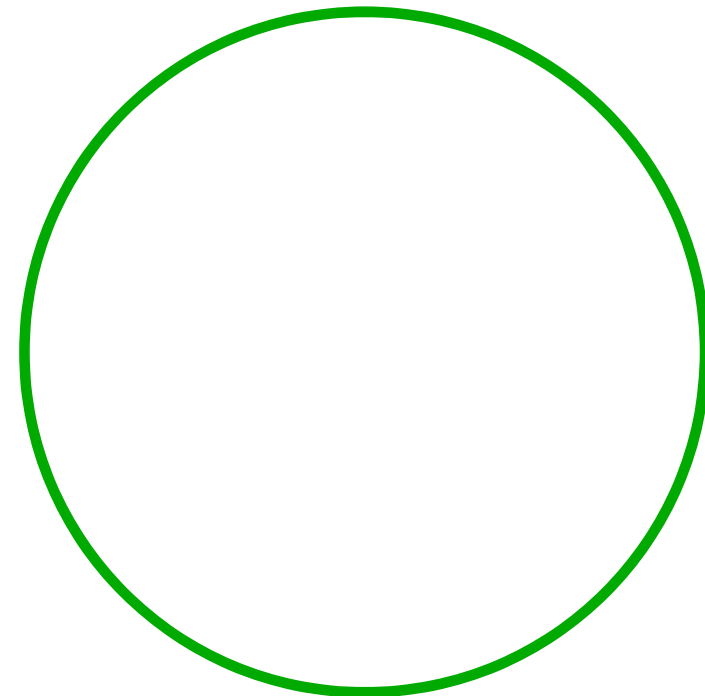
Hinweis:

Du darfst das vorliegende Material **für deinen Unterricht** verwenden. Du darfst es nicht gewerblich nutzen und du darfst es nicht über soziale Netzwerke, Dropbox und ähnliche Dienste verbreiten und weitergeben. Damit verletzt du das Urheberrecht. Wenn du einen solchen Verstoß bemerkst, melde ihn bitte an: mail@fraulocke-grundschultante.de

Ich freue mich sehr über Kommentare unter dem jeweiligen Beitrag oder im Gästebuch meiner Seite. Du kannst mich auch gerne auf Instagram verlinken: [fraulocke_grundschultante](https://www.instagram.com/fraulocke_grundschultante).

Viel Spaß mit dem Material!

Frau Locke



Hier bitte noch selbst das Kartenzeichen für Laubbäume einzeichnen.